

ATS 1000 PLUS Araç Altı Görüntüleme

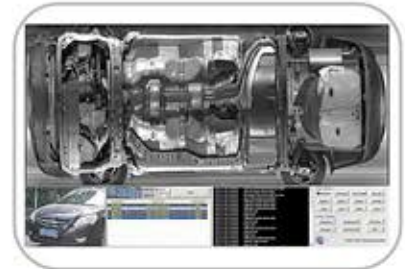


ATS 1000 PLUS Özellikleri

ATS 1000 PLUS Araç altı görüntüleme sistemi hem portatif hem sabit kullanıma olanak sağlar. İstenilen bölgeye kısa sürede kurulumu gerçekleştirilir. Araç altı görüntüleme sistemi araçların plaka tanımlamasını, araç altlarının tehlikeli madde kontrolünün sağlanması, elde edilen görüntülerinin daha önceki geçişlerine ait görüntülerle eşleştirerek farklılıkların tespit edilmesini, ekrandaki bilgiler sayesinde giriş red kararının verilmesini, araç girişlerin kayıt altına alınması ve raporlanmasını sağlar.

Standart Özellikler

- Yüksek Çözünürlüklü Satır Tarayıcı Kameraya Sahiptir.
- Tüm Hava Şartlarında Sorunsuz Çalışır.
- Gece / Gündüz Şartlarında Yüksek Görüntü Kalitesine Sahiptir.
- Araç Geçişini Otomatik Olarak Algılar.
- Giriş ve çıkış çift yönlü tarama yapabilme imkanına sahiptir.
- Kolay kullanım ara yüz, tek ekranda tüm verilere ulaşabilme imkanı sağlar.
- Otomatik dijital çizgi taraması vardır,yüksek çözünürlüklü alttakim görüntülemeye sahiptir.
- Araç altı tarama da bütün görüntü çok net, bir şekilde alınabilmektedir.
- Tarama aşamalarının hazırlanması alandaki ihtiyaçlara göre yapılmaktadır.
- Çoklu görüntü işlevi vardır,kaydetme özelliğide bulunmaktadır.
- ALPR-Otomatik Lisans Plaka tanımlama sistemi vardır
- Birden fazla cihaz açını kontrol etme fonksiyonu vardır

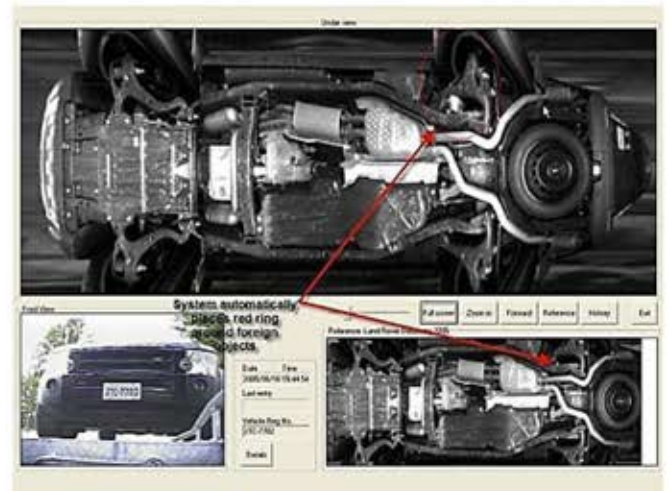


Genel Özellikleri

- *Kamera Çözünürlüğü5000 x 2048 piksel
- *Görüntüleme Açı Genişliği4000 cm
- *Resim Depolama Hafızası..... 500.000 Adet
- *Aracın Geçiş Hızı30 KM
- *Etkili Görüş Alanı<170
- *Led Işık100 Watt
- *Ağırlık Kapasitesi20 Ton
- *Su Geçirmez SınıfıIP68
- *Tarama Cihazı Ağırlığı24 Kg
- *Tarama Cihazı Ölçüleri450mm * 400mm* 88mm
- *Çalışma Sıcaklığı-10 C - +55 C
- *Depolama Sıcaklığı-40 C - +75C
- *Çalışma Voltajı110-240 V AC , 50-60HZ

Bilgisayar Özellikleri

- *Marka.....Grantech (UFO6377H-SP1-953)
- *CPUIntel® Core(TM) 2 Duo
CPU P8600@2.4GHz
- *Hafıza..... 2G(optionel 4G)
- *Ekran Kartı5.0 Tümlüşik
- *Hard Disk.....SATA2 Hard Disk 500G
- *Dual LAN
- *USB2.0
- *Monitor.....22inch LCD,
- *Çözünürlük.....1920*1080



PowerGuard, Denge Elektronik'in dünyadaki tescilli markasıdır.

GÜVENLİK TEKNOLOJİLERİ OFİSİ

Perpa Ticaret Merkezi B Blok Kat:2 No:10 Okmeydanı - Şişli / İSTANBUL
Tel: (0212) 320 28 00 - 0212 320 46 42 - 43 Faks: (0212) 320 46 49 • guvenlik@dengeelektronik.com

HABERLEŞME SİSTEMLERİ OFİSİ

Perpa Ticaret Merkezi B Blok Kat: 5 No: 177 Okmeydanı - Şişli / İSTANBUL
Tel: (0212) 210 78 82 - 83 Faks: (0212) 220 48 09 • bilgi@dengeelektronik.com
www.dengeelektronik.com.tr | www.powerguardtr.com | www.setbariyer.com